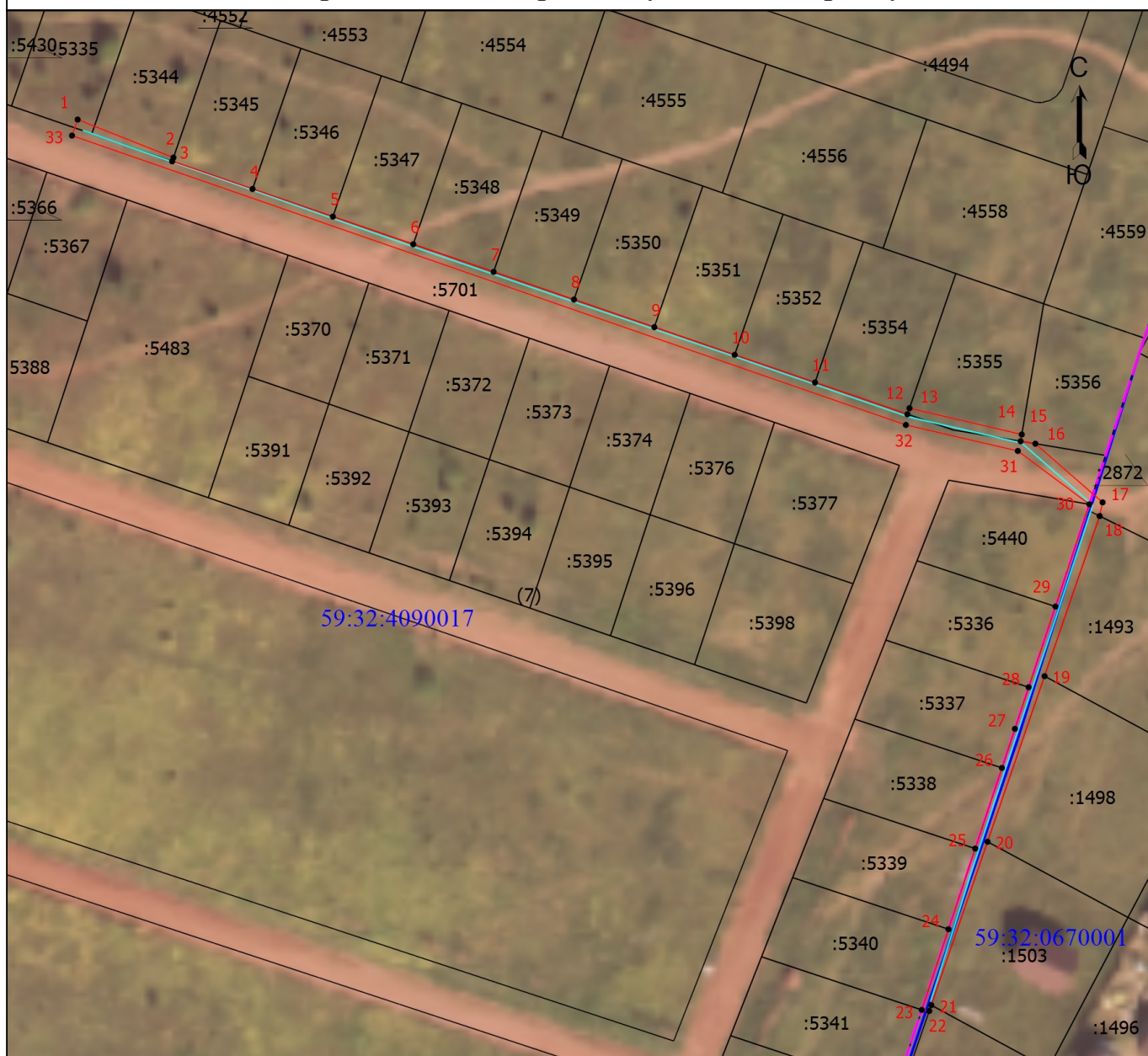


## Схема расположения границ публичного сервитута



Масштаб 1:1500

### Условные знаки и обозначения

- - Границы объекта
- - Характерная точка границы объекта
- 1 - Обозначение номера характерной точки
- :5430 - Кадастровый номер земельного участка
- - Линия электропередачи
- - Часть границы, сведения ЕГРН о которой позволяют однозначно определить ее положение на местности
- - Граница кадастрового квартала
- - - - Граница населенного пункта
- 59:32:0670001 - Номер кадастрового квартала

Подпись \_\_\_\_\_

Дата " \_\_\_\_ " \_\_\_\_ г.

Место для оттиска печати (при наличии) лица, составившего описание местоположения границ объекта